



休日での磐田市立総合病院前の対応薬局について

平成29年度の休日開局スケジュール

薬剤師会会員の内、5店舗の市立病院前の薬局が交代で休日の同病院からの処方箋に対応しております。

次ページ

スケジュール表へ

6月・7月の休日当番薬局



開局時間 8:30～17:00

月	日・曜日	開局薬局	電話番号
7月	2日(日)	磐田センター薬局	0538-38-4600
	9日(日)	おおくぼ薬局	0538-38-3289
	16日(日)	大阪屋薬局 大藤店	0538-38-3399
	17日(月)	杏林堂薬局 <small>磐田市立病院前店</small>	0538-38-3730
	23日(日)	みらい薬局	0538-38-5444
	30日(日)	磐田センター薬局	0538-38-4600

8月・9月の休日当番薬局

開局時間 8:30～17:00

月	日・曜日	開局薬局	電話番号
8月	6日(日)	おおくぼ薬局	0538-38-3289
	11日(金)	大阪屋薬局 大藤店	0538-38-3399
	13日(日)	杏林堂薬局 磐田市立病院前店	0538-38-3730
	20日(日)	みらい薬局	0538-38-5444
	27日(日)	磐田センター薬局	0538-38-4600
9月	3日(日)	おおくぼ薬局	0538-38-3289
	10日(日)	大阪屋薬局 大藤店	0538-38-3399
	17日(日)	杏林堂薬局 磐田市立病院前店	0538-38-3730
	18日(月)	みらい薬局	0538-38-5444
	23日(土)	磐田センター薬局	0538-38-4600
	24日(日)	おおくぼ薬局	0538-38-3289



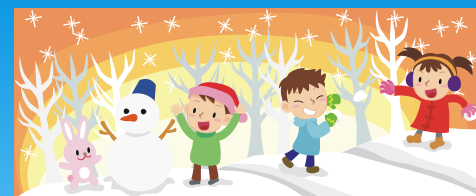
10月・11月の休日当番薬局



開局時間 8:30～17:00

月	日・曜日	開局薬局	電話番号
10月	1日(日)	大阪屋薬局 大藤店	0538-38-3399
	8日(日)	杏林堂薬局 磐田市立病院前店	0538-38-3730
	9日(月)	みらい薬局	0538-38-5444
	15日(日)	磐田センター薬局	0538-38-4600
	22日(日)	おおくぼ薬局	0538-38-3289
	29日(日)	大阪屋薬局 大藤店	0538-38-3399
11月	3日(金)	杏林堂薬局 磐田市立病院前店	0538-38-3730
	5日(日)	みらい薬局	0538-38-5444
	12日(日)	磐田センター薬局	0538-38-4600
	19日(日)	大阪屋薬局 大藤店	0538-38-3399
	23日(木)	おおくぼ薬局	0538-38-3289
	26日(日)	杏林堂薬局 磐田市立病院前店	0538-38-3730

12月・30年1月の休日当番薬局



開局時間 8:30～17:00

月	日・曜日	開局薬局	電話番号
12月	3日(日)	みらい薬局	0538-38-5444
	10日(日)	磐田センター薬局	0538-38-4600
	17日(日)	おおくぼ薬局	0538-38-3289
	23日(土)	大阪屋薬局 大藤店	0538-38-3399
	24日(日)	杏林堂薬局 <small>磐田市立病院前店</small>	0538-38-3730
1月	7日(日)	みらい薬局	0538-38-5444
	8日(月)	磐田センター薬局	0538-38-4600
	14日(日)	おおくぼ薬局	0538-38-3289
	21日(日)	大阪屋薬局 大藤店	0538-38-3399
	28日(日)	杏林堂薬局 <small>磐田市立病院前店</small>	0538-38-3730

平成30年2月・3月の休日当番薬局

開局時間 8:30～17:00

月	日・曜日	開局薬局	電話番号
2月	4日(日)	みらい薬局	0538-38-5444
	11日(日)	磐田センター薬局	0538-38-4600
	12日(月)	おおくぼ薬局	0538-38-3289
	18日(日)	大阪屋薬局 大藤店	0538-38-3399
	25日(日)	杏林堂薬局 <small>磐田市立病院前店</small>	0538-38-3730
3月	4日(日)	みらい薬局	0538-38-5444
	11日(日)	磐田センター薬局	0538-38-4600
	18日(日)	おおくぼ薬局	0538-38-3289
	21日(水)	大阪屋薬局 大藤店	0538-38-3399
	25日(日)	杏林堂薬局 <small>磐田市立病院前店</small>	0538-38-3730

